

GRANDI SPAZI, GRANDE EFFICIENZA

GRAINFLOOR

PLAINFLOOR

PAVIMENTI IN ROTOLI

PAVIMENTI VINILICI COMPOSTI
CON STRATO SUPERFICIALE
GRANIGLIATO O MARMORIZZATO

SOGESA

THE NATURE OF PLASTICS

 MADE IN ITALY

GRAINFLOOR

PLAINFLOOR



GRAINFLOOR

Pavimento vinilico composito, con supporto di fondo semiespanso e strato superficiale di usura, pari al 60% dello spessore totale, composto da graniglia di PVC rigido prodotta e selezionata per colore e per dimensione.

Spessore: 1,8 mm

Altezza: 152 cm

Peso: 2 kg/mq ca

Formato: rotoli da 25 m lineari, pari a 38 mq

Resistenza alla luce: 7 (EN 150-B 02)

Reazione al fuoco: CE Classe Bfl-s1

PLAINFLOOR

Pavimento vinilico coestruso e calandrato avente lo strato di usura costituito da resine viniliche modificate con resine acriliche e plastificanti primari. La marmorizzazione è passante attraverso tutto lo strato di usura, e corrisponde alla metà dello spessore totale.

Spessore: 2,2 mm

Altezza: 150 cm

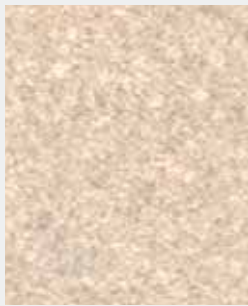
Peso: ca 3,3 Kg/mq

Formato: rotoli da 20 m lineari, pari a 30 mq

Resistenza alla luce: >6 (EN 150-B 02)

Reazione al fuoco: CE Classe Bfl-s1

Come tutti i pavimenti vinilici, non resiste alle impronte scure provocate da pneumatici o da qualsiasi tipo di ruote, piedini, ecc. in gomma. Effettuare la posa ad una temperatura ambiente di almeno 18°C, mantenendo tale condizione nelle 24 ore precedenti e successive all'installazione.



701



716



35



30



702



717



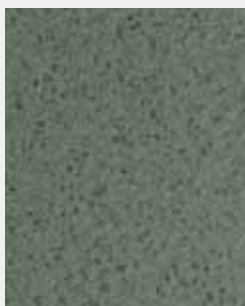
33



90



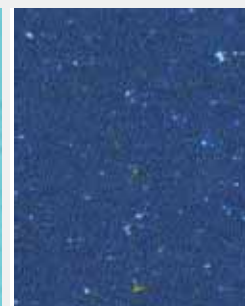
718



719



42



41



710



720



54



71



721



26